



Plan et organisation du Spi Ouest France Banque Populaire Grand Ouest - 2026 -
Round A - Handirect

Bonjour à toutes et à tous, nous vous remercions pour votre participation au Spi Ouest France - Banque populaire Grand Ouest. Ce document a pour but de vous présenter les infrastructures, le planning ainsi que les moyens d'accès qui vous sont réservés. Toutes les informations nécessaires se trouvent sur le site de la Société Nautique de la Trinité-sur-Mer (SNT) (<https://snt-voile.org/regates/event/spi-ouest-france-bpgo-2026>) .

Cette année, nous avons un nouveau partenaire de rond. Handirect est une entreprise de routage postale, de gestion administrative et d'accompagnement informatique. Elle participe au développement de l'emploi des personnes en situation de handicap. Voici le lien de leur site internet pour toutes autres informations à leur sujet : <https://handirect.com/> .

I - Accueil

Dès jeudi matin il y aura une équipe de bénévoles qui pourront vous accueillir au terre plein darse Nord. On fera en fonction des fiches de demande de manutention qui sont présentées plus bas (III - B).

Tout au long des jours de courses, il y aura des référents à terre pour coordonner les retours à terre ou tout autre besoin.

Il y aura donc une équipe bénévole constituée de membres de vos clubs et de membres de la Société Nautique de la Trinité-sur-Mer.

II - Planning

Vous trouverez le planning également sur l'Avis de Course présent sur le site de la SNT cette année

(https://snt-voile.org/wp-content/uploads/2025/11/2026_spi-ouest-france-bpgo_Avis-d-e-course-SPI-Ouest-France-Banque-Populaire-Grand-Ouest-2026-avenant-1-et-2.pdf).

Il est nécessaire de prendre en compte que ce programme est sujet aux variations des conditions météorologiques.

A) Jeudi 2 avril

La mise à l'eau peut se faire dès le jeudi matin, en fonction des premières fiches de demande de manutention

(https://snt-voile.org/wp-content/uploads/2025/11/2026_spi-ouest-france-bpgo_Fiches-Travaux.pdf).

De 14h00 à 17h00, la remise de pavillons de course et l'avitaillement sous le chapiteau dans le village.

À 19h00 c'est la cérémonie d'ouverture du 48^{ème} Spi Ouest France - Banque Populaire Grand Ouest.

B) Vendredi 3 avril

À 11h30 le premier signal d'avertissement de la zone A Handivalide est lancé et à partir de 18h un programme à terre débute.

C) Samedi 4 avril

À 9h15 il y a la Grande Parade de sortie de port, plus de consignes seront données par le programme affiché la veille au soir.

Le premier signal d'avertissement est lancé à partir de 11h30.

D) Dimanche 5 avril

À 11h00 le premier signal d'avertissement de la zone A Handivalide est lancé.

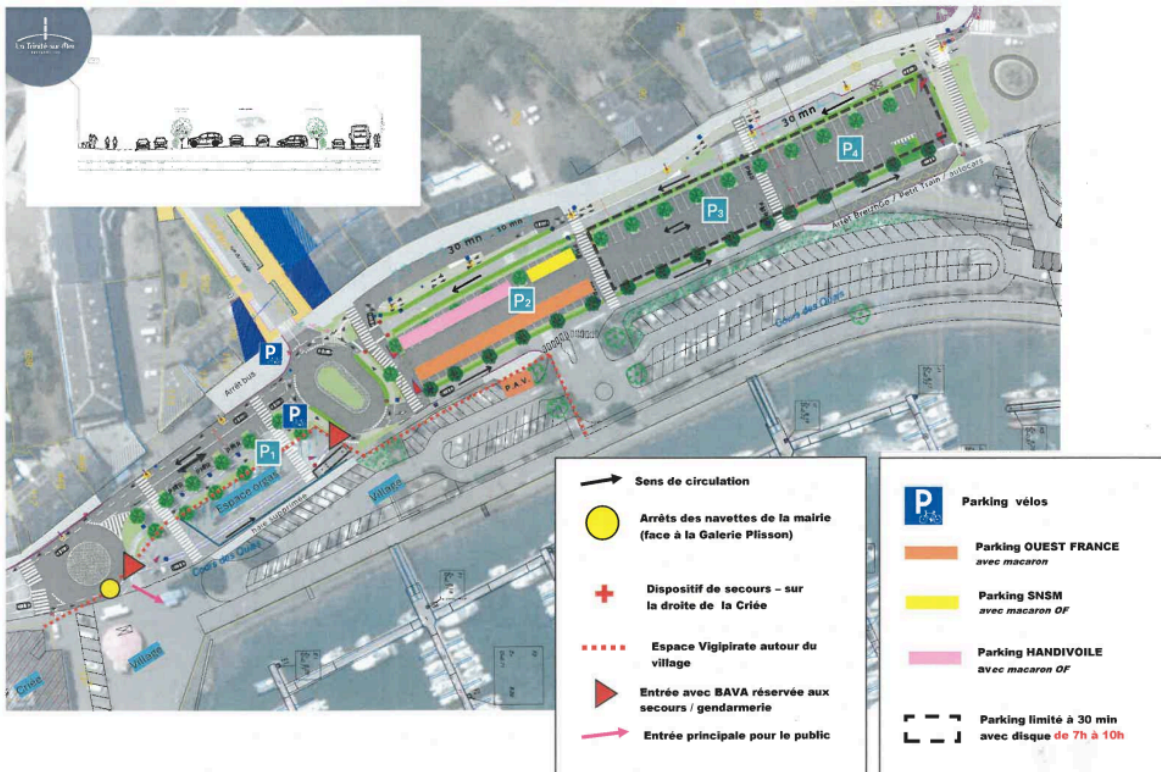
À 18h00 il y aura la remise des prix Handivalide sous le grand chapiteau.

III - Accessibilité

A) À terre

Ce premier plan vous montre où se situent les places de parking qui vous sont réservées. En plus de vos macarons PMR, il vous sera distribué lors de la remise des pavillons un papier supplémentaire afin de vous garer dans la zone prévue à cet effet - à 3min à pied de la tente vestiaire - à présenter sur votre pare-brise. Si vous ne possédez pas de macarons PMR, le plan des parkings avec navettes à disposition se trouvent sur le site de la SNT.

PLAN DE STATIONNEMENT ET DE CIRCULATION – Spi Ouest-France Banque populaire Grand Ouest



Ce second plan, vous montre où se situera notre tente vestiaire, à l'angle Sud de la



capitainerie, juste à côté de l'accès au môle Caradec. Cette tente se ferme à clé afin de stocker les affaires, et il y aura une personne à terre qui les conservera et restera à disposition si besoin. Elle sera plus grande que celle de l'année dernière - 2x2m pour 5x5m cette année - avec des chaises et tables à l'intérieur pour les affaires.

Pour ce qui est des sanitaires, on y accède au niveau du passage entre la Capitainerie et de la Criée. Il y a un code qui vous sera communiqué au moment des inscriptions.

B) Pour les bateaux

La mise à l'eau des bateaux se fait au terre-plein Darse Nord. La cale de mise à l'eau n'est plus au même endroit, suite aux travaux. La nouvelle cale de mise à l'eau se trouve à l'Est du Terre Plein. Pour les remorques, les employés du port nous préparent un espace dédié pour pouvoir les laisser sur le terre-plein jusqu'à dimanche.



Une fois mis à l'eau, les bénévoles les emmèneront aux pontons flottants dans le Vieux Port. Prévoyez de nouveau des pare-battages, bien que la hauteur des pontons devraient être plus basse que l'année précédente.